



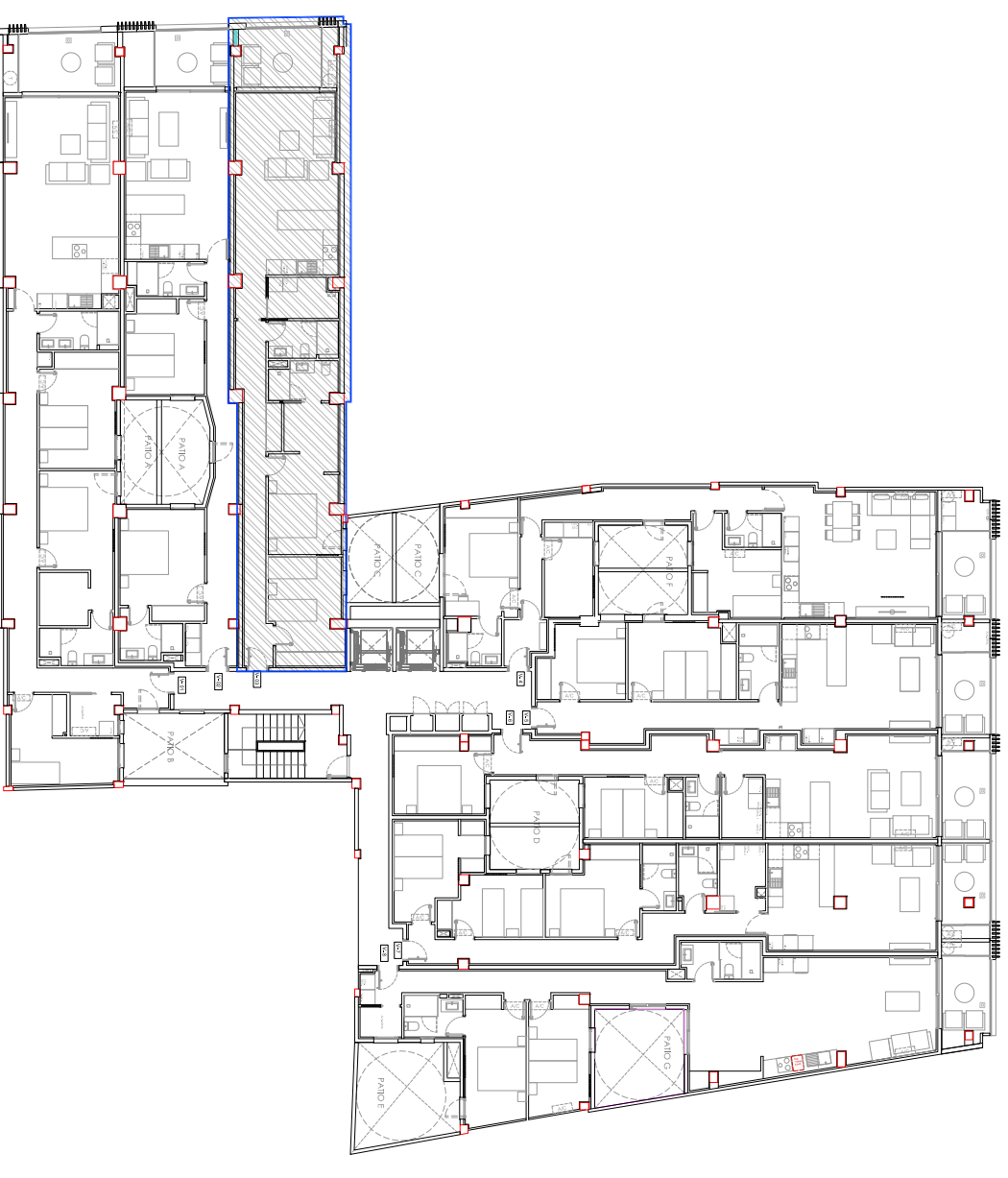
Alzado a calle San Francisco

### PLANTA 1. VIVIENDA 3

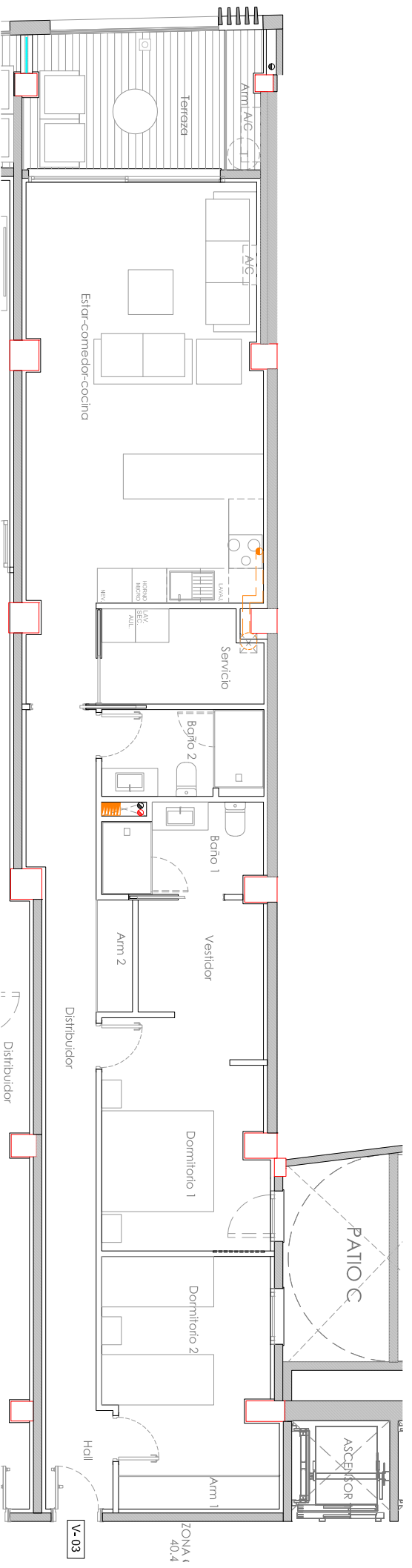
Superficie construida vivienda: 110,82 m<sup>2</sup>

Superficie construida terraza: 9,73 m<sup>2</sup>

Superficie construida patio: 6,84 m<sup>2</sup>



Planta general. Ubicación de la vivienda.



Planta de distribución

**NOTAS:**

La información contenida en el presente plano es orientativa, pudiendo sufrir modificaciones por motivos técnicos relacionados con el transcurso de la obra.

No está incluido el incremento de unidades de carpintería, puertas y armarios respecto al actual plano de ventas.



**EDIFICIO TERESA**

Callejón Bouza / calle San Francisco, Santa Cruz de Tenerife

**PROMOTOR**  
QUINTERCON S.L.

**FECHA**  
12.01.2024

**ESCALA**  
A3 1/100